

Explication de la procédure d'évaluation participative de la sévérité de l'érosion du sol

Quang Bao Le, Badabate Diwediga

System-based Options by Context



A tool for better investment
decisions in agriculture and
rural development

Projet financé par la GIZ

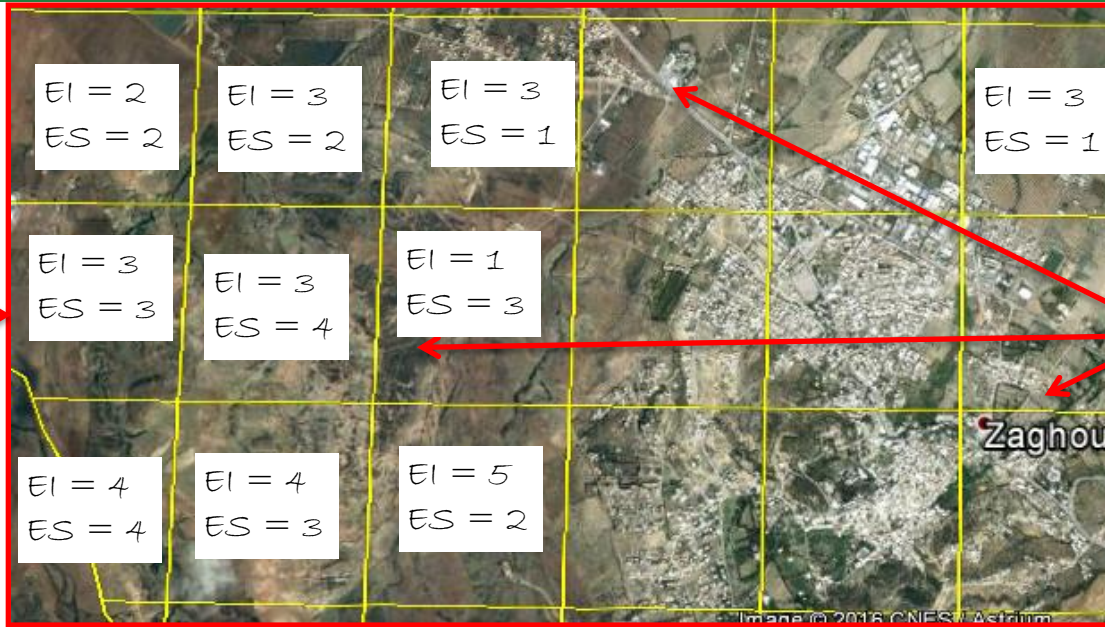
“Evaluation de l'impact des options de GDT pour l'atteinte de la Neutralité
en matière de Dégradation des Terres”

Activité	Objectif	Outils/données/informations utiles à l'activité	Organisation du travail de groupe
Explication de la procédure d'évaluation participative de la sévérité de l'érosion du sol	<ul style="list-style-type: none">▪ Perception des acteurs sur le statut actuel de l'érosion du sol dans une zone d'intérêt/ expérience▪ Une des sources d'information pour la validation du modèle de l'érosion du sol	<ul style="list-style-type: none">▪ Guide pratique de l'évaluation participative facilitée par la grille▪ Cartes imprimées et/ou projetées de Google Earth (quadrillage de 1-km²).	<ul style="list-style-type: none">▪ 4 groupes mixtes, dirigés par des participants locaux (ex. agriculteurs) car ayant des connaissances avérées sur le statut de l'érosion du sol.

Aperçu du plan de travail

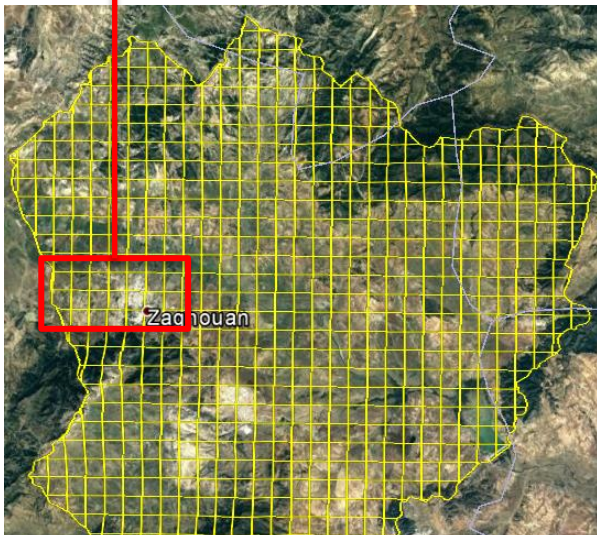


2. Choisir une zone d'intérêt



3. Se familiariser à la zone d'intérêt:

- Disposer le Nord de la carte suivant la direction Nord géographique réelle
- Vérifier avec les participants: *pouvez reconnaître au moins 3-5 important points de référence sur la carte (ex. Ville, rivière, route, sommet de montagne, etc.)?*



1. Carte quadrillée de Google Earth

4. Pour chaque grille de la carte choisie:

- Affecter un score à l'intensité de l'érosion du sol (EI) (1 to 5)
 - 1- non
 - 2- légère
 - 3- moyenne
 - 4- élevée,
 - 5- très élevée
- Affecter un score à l'étendue de l'érosion du sol de (ES) (1 to 5)
 - 1- non
 - 2- 10 – 20% de la grille
 - 3- 20-40%
 - 4- 40 – 70%,
 - 5- > 70%



Erosion et céréaliculture



Processus
érosives



Source: IAO



Envasement des lacs
collinaires



Pente

> 25%: **11 %** de la surface

15-25%: **15%** de la surface

10-15%: **15 %** de la surface

