



أفضل الممارسات في إدارة أغنام العواس

## 6 انتخاب النعاج والكباش للتربية

**Best Practices for Managing  
Awassi Sheep  
6- Sheep Selection**

The information in this booklet was compiled by: Adnan Termanini, Ayn-alem Haile and Barbara Rischkowsky

Layout and design by: Fahed Hariri  
Illustration by: Bassel Hamed  
Photography by: Adnan Termanini

For more information please contact:  
Dr. Barbara Rischkowsky  
b.rischkowsky@cgiar.org  
ICARDA, P. O. Box: 4566, Aleppo,  
Syria  
Tel: +963 21 2691 0000  
Fax: +963 21 2213490

Electronic copy can be found on:  
[www.icarda.org](http://www.icarda.org)

**أفضل الممارسات في إدارة أغنام العواس  
6 - انتخاب النعاج والكباش للتربية**

تم تجميع المعلومات في هذا الكتيب من قبل: عدنان ترماني، أينايم هايلي، باربرا ريشكوفسكي

تصميم وإخراج: فهد حريري  
رسوم: باسل حميدة  
تصوير: عدنان ترماني

لمزيد من المعلومات يرجى الاتصال مع:  
د. باربرا ريشكوفسكي  
b.rischkowsky@cgiar.org  
ايقاردا - ص. ب. 5466، حلب - سورية  
هاتف: +963 21 2691 0000  
فاكس: +963 21 2213490

يمكن الحصول على نسخة الكترونية من هذا الكتيب من: [www.icarda.org](http://www.icarda.org)



## فهرس

2	.....	مقدمة
3	.....	طرق الانتخاب
4	.....	الانتخاب بالاعتماد على الأداء
6	.....	الانتخاب بالاعتماد على الشكل الظاهري
10	.....	القوائم والأظلاف
12	.....	الضرع والحلمات
13	.....	الفم والأسنان
15	.....	انتخاب البدائل

## تقديم

هذا الكتيب هو جزء في سلسلة من عشرة أجزاء تتناول المبادئ/الخطوط التوجيهية الفنية التي تصف "أفضل الممارسات لإدارة أغنام العواس" وهي سلالة الأغنام السائدة في عديد من بلدان الشرق الأوسط. وتستهدف السلسلة مربّي الأغنام ومصنّعي الحليب، وتؤمّن لهم نصائح عملية وسهلة المتابعة عن إدارة أغنام العواس وفق ظروف المناطق الجافة. تعدّ الرعاية الكفوءة والتغذية وتصنيع الحليب أموراً حاسمة في إدارة أغنام العواس من أجل زيادة الإنتاج والدخل لمربي الأغنام في المناطق الجافة؛ ولكن عديداً من صغار المُنتجين غير مطلعين على الممارسات البسيطة لتحسين الإنتاجية. تهدف هذه السلسلة إلى سدّ هذه الفجوة في المعلومات، لتمكين المزارعين من زيادة دخلهم من الثروة الحيوانية في الوقت الذي يستخدمون فيه الموارد على نحو أكثر كفاءة واستدامة.

تعتمد السلسلة على الخبرة العملية للباحثين، وعلى مدى واسع من المعلومات المرجعية، لاكتساب المعرفة العلمية والمحلية في صيغةٍ باللغة المحليّة يمكن الوصول إليها بسهولة من قبل مربّي الأغنام ومصنّعي الحليب. وقد تم ترتيب النشرات تبعاً لتقويم/روزنامة إدارة الأغنام، وتصف إدارة نعاج أغنام العواس أثناء المراحل الفيزيولوجية الهامة على مدار العام. وتؤمّن خطوط توجيهية تكميلية معلوماتٍ إضافية عن كل مرحلة. تم إنتاج هذه الكتيبات كجزءٍ من مشروع الصندوق الدولي للتنمية الزراعية - إيكاردا "نشر أفضل ممارسات إدارة أغنام العواس للحليب لدى صغار مربّي الأغنام في غربي آسيا"، المنقذ في سورية ولبنان بالتعاون مع مشاريع الصندوق الدولي للتنمية الزراعية التنموية في كلا البلدين.

نود أن نتوجّه بالشكر الجزيل لكل من أسهم في إعداد هذه المبادئ/الخطوط التوجيهية وكذلك لتمويل هذا المشروع الهام من قبل الصندوق الدولي للتنمية الزراعية - إيفاد. ونتوقّع أن تكون هذه الكتيبات مفيدة لمربي الأغنام، ومصنّعي الحليب، وموظفي الإرشاد، وكذلك طلاب التنمية الزراعية ونقل المعرفة.



د. نديم خوري

مدير شعبة الشرق الأدنى وشمال أفريقيا وأوروبا  
قسم إدارة البرامج - الصندوق الدولي للتنمية الزراعية



محمود الصلح

المدير العام لإيكاردا



تعتبر الدقة في الانتخاب الأساس لتحسين قطيع الأغنام، ويتمثل الهدف من الانتخاب في زيادة المردود الاقتصادي. يجب أن تنتج النعاج والكباش المنتخبة نوعية وكمية عالية من الحليب واللحم والصوف، وأن تتمتع بالحيوية والقدرة على المشي، وأن تتمتع النعاج بالرغبة في التبني، وأن تكون طيعة وهادئة تتبع بعضها، أما الكباش فيجب أن تتمتع بالقدرة على النزو، والحملان بميزة النمو السريع، للوصول إلى وزن التسويق بأقصر وقت. ولكن كيف يمكن إنتقاء الحيوان الأفضل؟



يعتمد الانتخاب على التقييم الظاهري وعلى الأداء. ويساعد الاحتفاظ بسجلات أداء النعاج والكباش على ضمان تقدم القطيع، حيث تعتبر السجلات مفيدة جداً لتحديد النعاج الأكثر كفاءة، وبالتالي تحديد البدائل ذات

الصفات الوراثية المتفوقة.

يحتاج اعتماد السجلات إلى ترقيم الحيوانات، وإجراء القياسات (الوزن، إنتاج الحليب...) لكل فرد في القطيع، وتسجيل هذه المعلومات للرجوع إليها عند القيام بعملية الانتخاب.

## الانتخاب بالاعتماد على الأداء



- تتمثل الخطوة الأولى للقيام ببرنامج الانتخاب في تحديد الصفات الهامة اقتصادياً، وتشمل هذه الصفات فيما يتعلق بأغنام العواس ما يلي:
  - معدل النمو (الوزن عند الولادة، وعند الفطام، وعند البيع)
  - الكفاءة التكاثرية (استبعاد النعاج التي لم تلد، اختر التوائم كبداية وانتخب الحيوانات التي نضجت جنسياً بعمر مبكر
  - إنتاج الحليب
  - سهولة الولادة والرغبة بالتبني (غريزة الأمومة)...
- يمكن تحقيق تطور سريع على مستوى أداء القطيع عند أخذ هذه المعلومات بالاعتبار.

### السجلات

- من أهم السجلات التي تساعد على الانتخاب نذكر:
- **سجل الصحة** وفيه يتم تسجيل الأمراض التي تعرّض لها كل حيوان وتاريخ حدوثها والمعالجات والتلقيحات والأدوية التي استعملت وتاريخها ونتائجها...
- **سجل الولادات** وفيه تسجل الولادات بتواريخها والمشاكل المرافقة لها إذا حدثت، وحالة المواليد، وبهذا يمكن تحديد النعاج العاقر والنعاج التي ولدت توائم، والنعاج التي واجهت صعوبة أثناء الولادة...
- **سجل الحليب** وفيه يتم تسجيل المعلومات المتعلقة بحليب كل نعجة من حيث الكمية والنوعية وموعد بدء الحلابة وتاريخ التجفيف.





### متى يتم الانتخاب

يجب أن تكون عملية الانتخاب والاستبعاد مستمرة إلا أن أفضل الأوقات لذلك هي:

- بعد جزّ الصوف، حيث تتكشف العيوب التي كانت مغطاة بالصوف
- بعد انتهاء موسم الولادة حيث يمكن التأكد من النعجة التي حالت (لم تلد) والنعاج التي ولدت حملان مشوهة، وكذلك اكتشاف النعاج النافرة من مواليدها والنعاج غير القادرة على إشباعهم

### الأغنام التي يجب استبعادها

- النعاج الهرمة نظراً لتدهور إنتاجها ويُستدل عليها من تآكل أسنانها
- الأغنام التي يتكرر مرضها
- النعاج العاقر وتعرف من ضمور ضرعها وتكون عادة بحالة جسم جيدة
- النعاج التي تعاني من مشكلة في الضرع مثل غياب الحلمة أو تهدل الضرع أو النعاج ذوات الحلقات الغليظة التي يصعب على المواليد رضاعتها
- النعاج التي تحيل لموسمين متتاليين
- الكباش التي تعاني من صغر في الخصيتين أو ضعف في الخصوبة أو عدم القدرة على النزو
- الكباش غير القادرة على التلقيح



## الانتخاب بالاعتماد على الشكل الظاهري

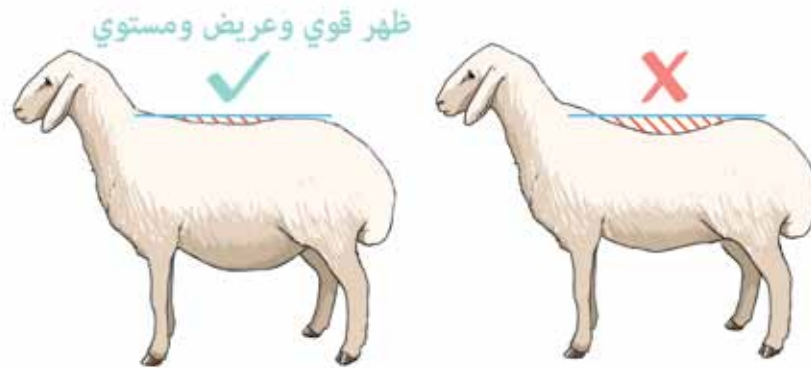
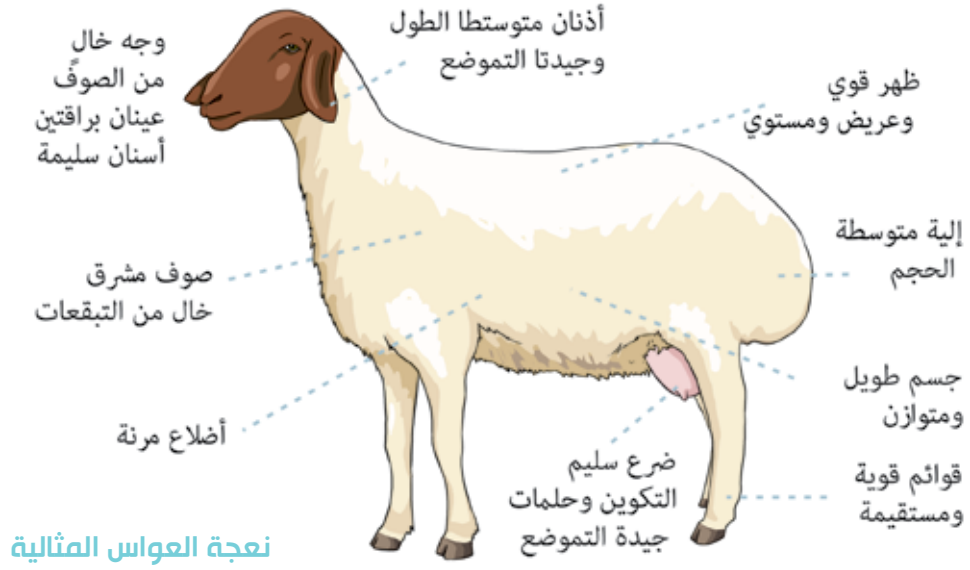


### انتخاب النعاج

على مربي الأغنام فهم المصطلحات التشريحية للأغنام. يجب اختيار النعاج ظاهرة الأنوثة، ذات الضرع اللين والناعم والمتناظر والجهاز التناسلي السليم. يجب استبعاد النعاج الهرمة والهزيلة والمصابة في ضرعها والمشاكسة والعرجاء والعاقر والتي لم تلد رغم وصولها لعمر 24 شهراً لأنها نعاج قليلة الخصوبة.

تتميز النعجة جيدة التكوين بما يلي:

- ظهر مستوي عريض
- أكتاف ممتلئة
- إمتلاء منطقة القلب
- أضلاع مرنة جيدة
- جسم متوازن ذو هيكل عظمي بحجم مناسب (يدل حجم الهيكل العظمي على سرعة النمو)
- صوف لامع، من نوعية جيدة وخال من البقع الغامقة
- وجه خال من الصوف
- آذان متوسطة الطول جيدة التموضع
- يجب أن يكون الحيوان قادراً على السمع والرؤية





### انتخاب الكباش

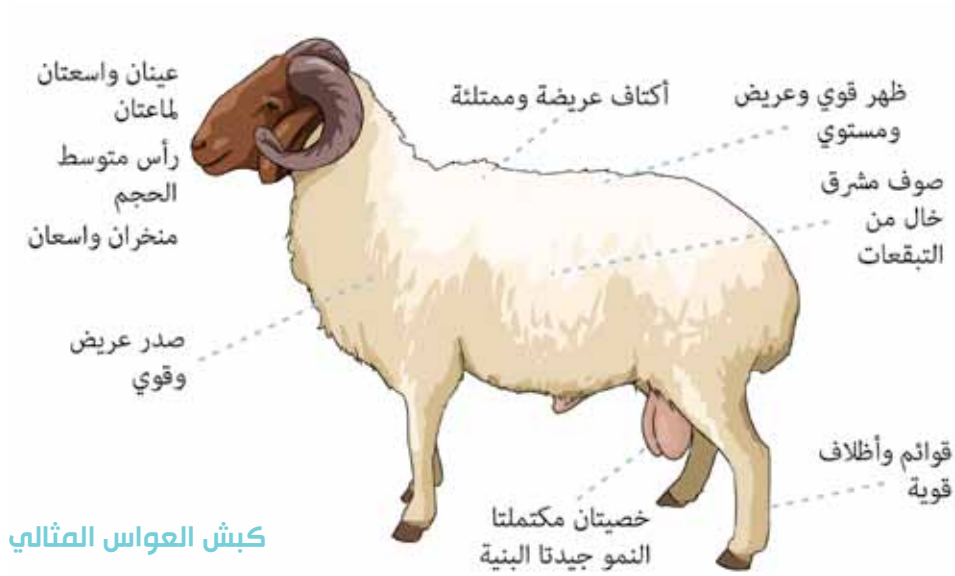
يُعتبر انتخاب الكباش إجراءً هاماً لتأثيره على مستقبل القطيع، فالكباش تحدد نصف الصفات الوراثية للقطيع، ويصل تأثيرها إلى أكثر من 80% إذا تم انتقاء البدائل من

القطيع نفسه.

في القطعان الصغيرة، قد يسبب تزواج الأقارب تشوهات في بعض المواليد أو إجهاض بعض النعاج، لذا يجب اقتناء كباش من خارج القطيع، ويفضل انتقاؤها من برامج التحسين الوراثي أو من مربي أغنام ناجحين، وينبغي أن لا يتم الاحتفاظ بالكباش لأكثر من ثلاثة مواسم، تفادياً لتلقيح الكباش بناته مما يؤدي إلى مشاكل التربية الداخلية وتراكم الصفات غير المحمودة وانخفاض إنتاجية القطيع.

يجب جلب الكباش الجديدة قبل موسم التكاثر بفترة شهرين أو أكثر ليتاح لها التأقلم مع القطيع وظروف المزرعة الجديدة. كما يجب استبعاد الكباش الخاملة جنسياً والكباش ذات الجهاز التناسلي غير المكتمل وكذلك الكباش ذات القرون المتجهة إلى الداخل.

لمزيد من المعلومات راجع كتيب مرحلة التزاوج من هذه السلسلة.



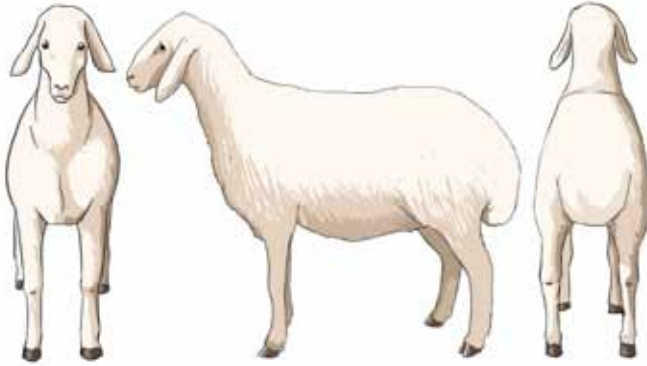
### كباش العواس المثالي

يجب أن يتمتع الكباش بالصفات التالية:

- الفحولة و القوة
- سعة المنخرين
- الظهر المستوي والعريض
- الصدر المكتمل
- القوائم القوية
- الأظلاف السليمة (خالية من التعفن والالتهابات)
- الصوف الجيد الخالي من البقع الغامقة
- الخصيتان السليمتان والقضيب الخالي من الإصابات (يتناسب حجم الخصيتين مع قدرة الكباش على إنتاج الحيوانات المنوية)



## القوائم والأظلاف

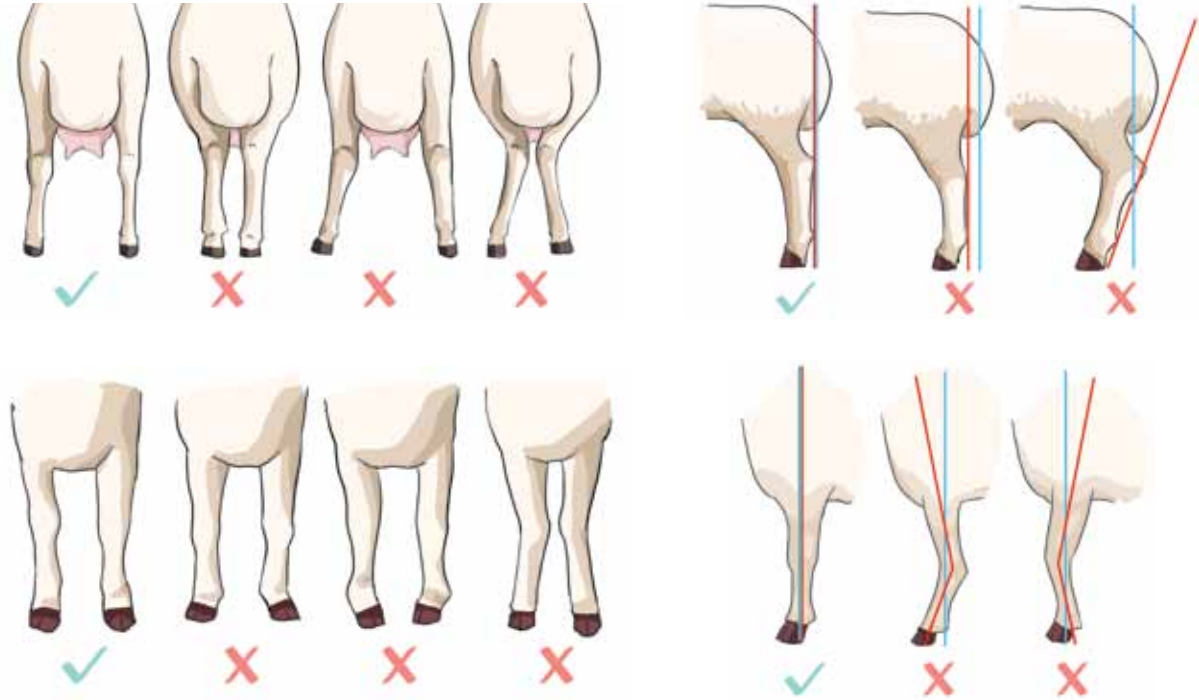


يمكن الاستدلال على سلامة الحيوان من طريقة وقوفه. يقف الحيوان السليم بشكل سوي ومتوازن وتشكل قوائمه على الأرض شكلاً مستطيلاً بحيث يكون كل قائم في زاوية.

يجب أن يتناسب تركيب القوائم والأظلاف مع هيكل الحيوان، وأن يشكل الظلف مع العرقوب زاوية معتدلة، الأظلاف الغامقة أفضل من الأظلاف الفاتحة لأنها أكثر تحملاً.

يجب أن تكون القوائم متباعدة وعمودية ومتوسطة الطول، والعظام قوية ومستقيمة والمفاصل سليمة.





عند النظر إلى الحيوان من الخلف يجب أن تكون القوائم مرتكزة على الأرض بشكل عمودي.  
 من العيوب الشائعة للقوائم الأمامية الخلل في مفصل الركبة والركب المتضاربة. الشكل الصحيح للركب هو أن تشكل خطأ مستقيماً بين عظم الساق والعرقوب. القوائم المتباعدة والمائلة عيب منتشر ويراافق مع الركب المتضاربة أو المتجهة للخارج.  
 القوائم بشكل أرجل الحمام عيب مؤثر لترافقها بعيوب أخرى كالأكتاف الضيقة وتقوس القوائم.  
 الركبة المنحنية إلى الأمام عيب خطير لأنه يترافق مع العرقوب الحاد والقوائم الضعيفة.



## الضرع والحلمات



يجب أن يكون الضرع ناعماً، وطرياً ومتوازناً ومعلقاً بشكل جيد، يجب استبعاد النعاج ذوات الضرع الليفي والقاسي والملتدي والبصيلي وكذلك النعاج ذوات الضرع الكبير جداً، ويرتبط حجم الضرع بعمر النعجة ومرحلة إنتاج الحليب، استبعد النعاج ذوات الحلمات المعطوبة وكذلك أخوات هذه النعاج.



يجب أن تكون للنعجة حلمتان سليمتان ومتوسطتا الحجم جيدتا التوجه، حتى يتمكن الحملان من الرضاعة دون مساعدة، ولتكون الحلابة اليدوية سهلة.





## الفم والأسنان



يجب أن تكون الأسنان سليمة ومكتملة، دون بروز أو تشوه، وللحيوان البالغ ٨ قواطع في الفك السفلي، ووسادة لحمية في الفك العلوي ويجب أن يتطابق الفك العلوي والسفلي والضمان القدرة على الرضاعة والرعي. استبعد الحيوانات ذات الفك السفلي المتقدم وكذلك ذات الفك العلوي المتقدم.

- يعتمد مستوى الانتاج على الدقة في اختيار البدائل التي ستحل محل النعاج المستبعدة. يتم استبدال 20-30% من النعاج كل عام بسبب تقدم عمرها أو مرضها. وعند انتخاب البدائل يجب مراعاة ما يلي:
- اعزل جميع الحملان الإناث (الفطائم) عن بقية القطيع وضعها في حظيرة مستقلة وراقبها جيداً
  - استبعد جميع الفطائم ذات العيوب الجسمية والفطائم صغيرة الحجم وبطيئة النمو
  - انتق التوائم إذا كانت هذه الميزة مرغوبة في منطقتك
  - تأكد من أن أمهات الفطائم المتبقية تلد كل موسم، وترضع صغارها وجيدة الحليب وأنها تتمتع بصحة جيدة ولا تعاني من مشاكل في الضرع.



### نصائح عند شراء الأغنام للتربية

- يفضل شراء الأغنام من مزارع قريبة لأنها تكون أسهل تأقلاً مع الظروف المناخية على ألا تكون من مزرعة تبادلت الكباش معها
- تأكد أن القطيع الذي تنوي شراء النعاج منه خال من الأمراض المعدية وخاصة مرض الحمى المالطية الذي يسبب الاجهاض
- تأكد أن النعاج التي تنوي شراءها خالية من العيوب، نشيطة، قادرة على تناول الأعلاف والاجترار، سليمة الضرع والحلمتين



### للتذكر

إن الانتخاب عملية تراكمية تهدف لتركيز الصفات المرغوبة (شكل ظاهري وأداء) في القطيع، وبالتالي لتحسين المردود الاقتصادي للمربين.

## أفضل الممارسات في إدارة أغنام العواس

- 1 مرحلة التزاوج
- 2 مرحلة الحمل
- 3 الولادة
- 4 مرحلة إنتاج الحليب
- 5 الحلابة وتصنيع الحليب
- 6 إنتخاب النعاج والكباش للتربية
- 7 دليل العناية بالصحة
- 8 الدليل المرجعي للأعلاف
- 9 تحضير التبن المعامل باليوريا
- 10 تقييم حالة الجسم



المركز الدولي للبحوث  
الزراعية في المناطق الجافة



الصندوق الدولي للتنمية الزراعية



وزارة الزراعة والإصلاح الزراعي  
الجمهورية العربية السورية