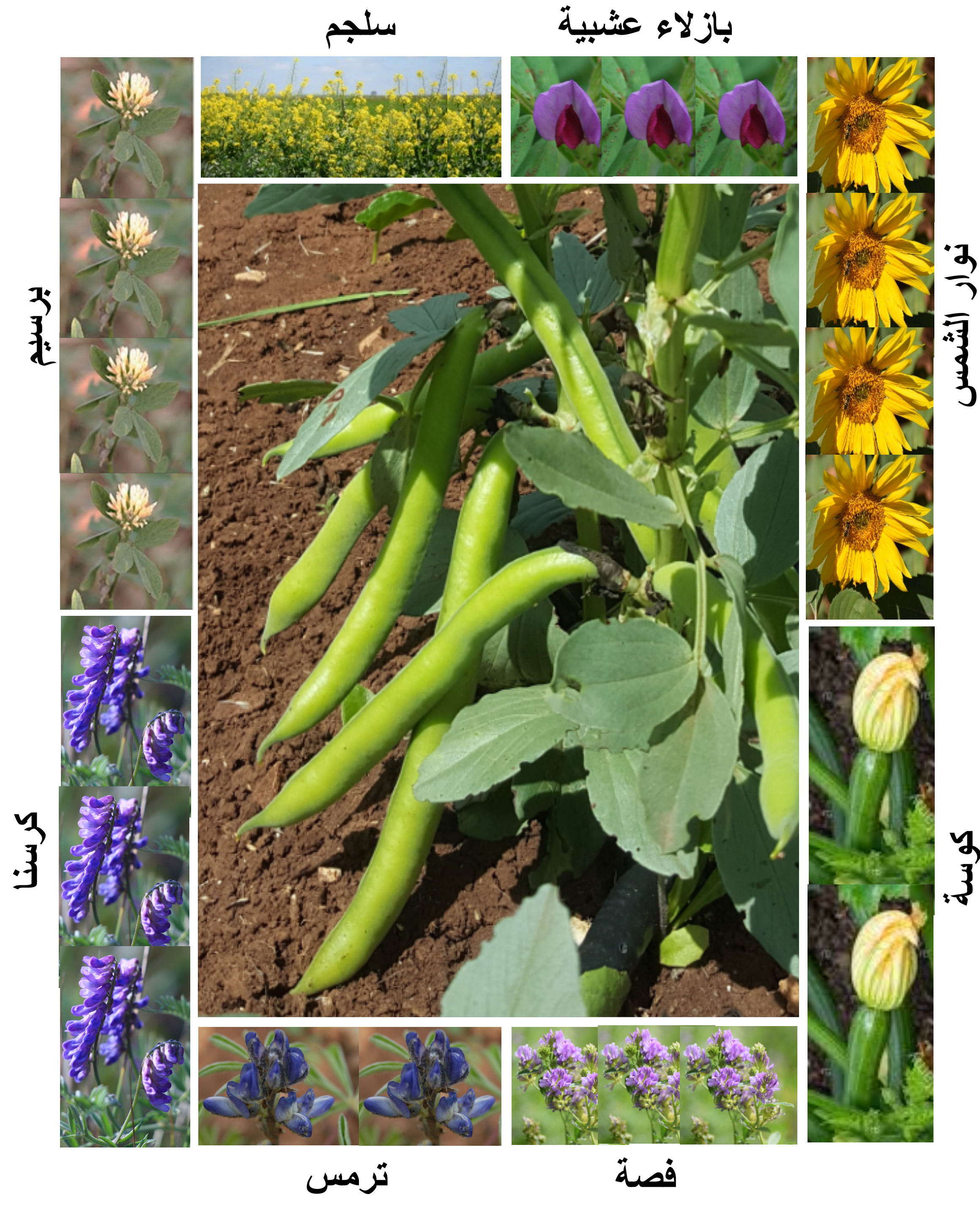


الزراعة بالملقحات البرية (فاب) أهم ملقحات الفول

مخطط زراعي للفاب (صفرو)



أهم الملقحات

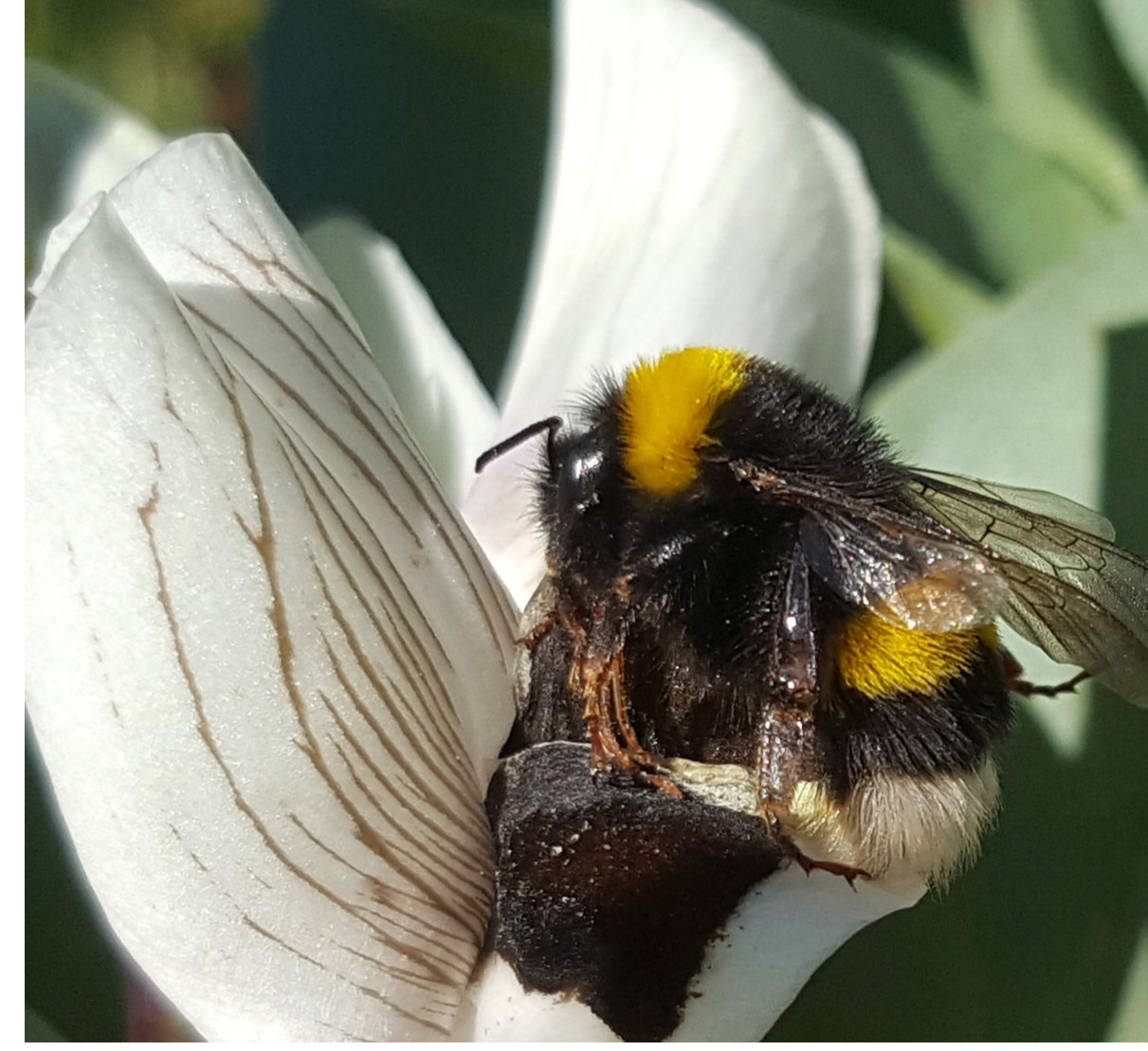
النحل الحفار



اوسميا



النحل الطنان



النحل ذو القرون الطويلة



كيف نقوم بتعزيزهم

النحل الطنان أكبر من نحل العسل. هو نحل كثير الشعر مع خطوط في غالب الأحيان سوداء، صفراء وبيضاء. تجذب الزراعات مثل الباذنجان، الطماطم، الفلفل، التوت، الفاصوليا، الكوسة، عباد الشمس، أشجار الفواكه، هذه الأنواع من النحل. النحل الطنان هو نحل اجتماعي (1). فقط الملكة التي تقوم بالسبات وتبني عشا لخليتها في الأعشاش المهجورة للفئران، تحت أكوام الخشب أو الأوراق الميتة. عدم تخريب هذه الاعشاش سيساهم في تعزيز هذه الملقحات.

النحل الحفار عادة يكون أصغر من نحل العسل. يطير هذا النحل بسرعة كبيرة و تكون له ألوان مختلفة، من الرمادي إلى الأحمر. تجذبها الزراعات التي تكون أنابيب أزهارها ضيقة مثل الفول، والنباتات العطرية (الريحان والنعناع وإكليل الجبل والزعتر) ولكن أيضاً الطماطم والفلفل والباذنجان. هو نحل انفرادي يعيش في الأرض، وغالبا على المنحدرات الافقية (2). عدم تخريب هذه الاعشاش سيساهم في تعزيز هذه الملقحات.

النحل ذو القرون الطويلة عادة يكون أصغر من نحل العسل. من السهل التعرف على الذكور لقرونهم الطويلة. تجذبهم نفس الزراعات التي تجذب النحل الحفار ويعتمدون نفس طريقة تعشيشهم.

اوسميا يكون غالبا أصغر من نحل العسل. كثير منها أسود، أخضر أو أزرق لامع. تجذبها الزراعات العطرية (النعناع، الريحان، الزعتر)، أشجار الفاكهة (اللوز، الكرز، التفاح)، التوت (التوت الأزرق، الفراولة)، الفول و البرسيم. هو نحل انفرادي. يعيش في تجاويف خشب الأشجار الميتة التي خلفتها اليرقات. الحفاظ على الخشب القديم (3) أو صنع فنادق النحل (4) من القصب وقطع الأخشاب المحفورة سيساعد في دعمهم.

