

куртак ярқисиз ҳисобланади.

Куртак “Т” шаклида кесилган жойга эҳтиёткорлик билан қўйилади. Бунда қалқонча ва тана ёғочи орасида ҳаво қолиб кетишига йўл қўймай зич жойлаштирилади. Қалқончани янада тўлиқ танага ёпишиши ва уни пайвандтағни пўстлоғи устига чиқиб кетмаслиги учун юқори қисмида 1 мм ёриқча қолдирилади

Бу пайвандланган жой полиэтилен лента билан ўралаётганда қалқонча янада тўлиқ ёпишишини таъминлайди. Полиэтилен пайванд лентаси узунлиги 30-35 см, эни 1-1,5 см бўлиши керак.

Полиэтилен пайванд лентаси билан пайвандланган жой тўлиқ, зич (лекин ўта қаттиқ сиқиб ҳам қўймаслик керак) ўралади, фақатгина барг бандининг кесилган қисми ва куртак очиқ қолдирилади.

Пайвандтағ билан пайвандустнинг жипслашиб кетиши 15-20 кун ичида рўй беради. Шундан сўнг куртаклар кўздан кечирилади ва полиэтилен пайванд ленталари олиб ташланади. Куртакнинг тутиб қолганини билиш учун, уни яхшилаб кўздан кечириш керак, агар куртак устида жойлашган кесилган барг банди бармоқ билан енгил туртилганда тушиб кетса, бу куртакнинг тутиб қолганлигини билдиради.

Баъзи ҳолларда пайванд қилинган куртак шу йилнинг ўзидаёқ ўсиб кетади. Бундай ҳолда



*Пайвандланган хандон писта*

новданинг куртак жойлашган жойдан пастки қисмидан чиққан барча новдачалар олиб ташланади, пайвандтағнинг ўзи эса 20-25 см қолдирилиб юқори қисмидан кесилади. Янги ўсиб чиққан пайванд новданинг диаметри пайвандтағ диаметри билан тенглашгандан сўнг пайвандланган жойдан юқори қисмидан пайвандтағ кесиб ташланади.

Пайвандланган куртаклар асосан келгуси йил баҳорда ёппасига ўса бошлайди. Бундай ҳолатда, пайвандланган куртакни яхши ўсишини таъминлаш мақсадида пайванд қилинган жойдан пастки барча новдалар олиб ташланади, пайвандтағни ўзи эса юқоридан 20-25 см қолдириб кесиб ташланади.



*Пайванддан ўсиб чиққан новда*

**Л.В.Николяя, Б.И.Эшанкулов, Т.Э.Туляганов  
А.Қайимов** — умумий таҳрири остида

**Таклиф ва мулоҳазалар учун контактлар:**

111104 Тошкент вилояти Тошкент тумани почта бўлинмаси “Дархон” Чимкент йўли кўчаси. Ўрмон хўжалиги илмий тадқиқот институти.

Тел.: (+99871) 225-71-85

Факс: (+99871) 225-72-32

E-mail: [markaz@urmon.uz](mailto:markaz@urmon.uz)



**Бioversity/UNEP-GEF «Ўзбекистоннинг қишлоқ хўжалик ишлаб чиқариш тизимларида экосистемаларни бошқариш ва қўллаб-қувватлаш функцияларини яхшилаш учун қишлоқ хўжалик экинлари биохилма-хиллигини сақлаш ва ундан барқарор фойдаланиш» лойиҳаси**

## **Хандон пистани пайвандлаш технологияси**



**Тошкент 2018**



*Хандон писта қаламчаларини тайёрлаш*

### **Хандон пистани вегетатив кўпайтириш. Ёзги пайванд**

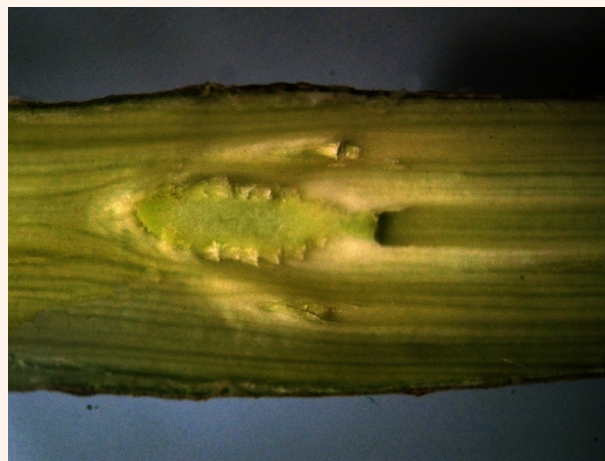
**Пайвандлашнинг аҳамияти.** Хандон писта уруғидан экилганда унинг қимматбаҳо хўжалик аҳамиятини ошириш, шунингдек майдондаги уруғчи (оналик, яъни ҳосил берувчи) дарахтларга нисбатан чангчи (оталик) дарахтларнинг сонини меъёрга келтириш мақсадида пайванд қилинади.

**Узайтирилган қалқончали пайвандлаш** хандон пистанинг асосий вегетатив кўпайтириш усулларида бири ҳисобланади.

Пайвандлаш 2-3 ёшли ниҳолларда асосий танасининг илдиз бўғзи 1 смдан кам



*Хандон пистанинг пайванд қилинадиган куртаги*



*Куртакнинг орқа томонидаги ёғочлашган қисми*

бўлмаганда ўтказилади. Пайвандустнинг яхши сақланиб қолиши учун пайвандлаш илдиз бўғзидан ўсиб чиққан бир йиллик новдада амалга оширилса яхши натижа беради. Бунинг учун пайванд қилинадиган йили баҳорда (танада шира ҳаракати бошланмасдан) 2 ёки 3 йиллик ниҳолнинг илдиз бўғзидан 10 см юқоридан танаси кесиб ташланади. Ўсиб чиққан янги новдалардан иккита энг яхшиси қолдирилади, қолган барча ўсиб чиққан новдалар олиб ташланади.

Натижада қолдирилган 1 йиллик новдалар пайвандлаш муддатида пайванд талабларига жавоб беради. Пайвандлаш 15 июндан 15



*Куртакни пайвандтагга улаш*



*Пайвандлаш жараёни*

июлгача бўлган муддатда, куннинг эрталаб ва кечки вақтларида ўтказилади. Пайвандлаш барг бандида жойлашган уйғонмаган, лекин устки қисми жигар рангда бўлган, кесиб олганда титилиб, тўкилиб кетмайдиган куртада, шунингдек, пайвандуст ва пайвандтаг кесилганда пўстлоғидан яхши ажраладиган ҳолатда бажарилади.

**Пайвандлаш усули.** Пайвандтагнинг шимолий томонга қараган қисмидаги пўстидан пайвандлаш пичоғида “Т” шаклида кесик ҳосил қилинади.

Бундан сўнг навдор оналик дарахтдан олинган қаламчадан барг банди остида турган уйғонмаган куртакни пўстлоғи билан узайтирилган қалқонча шаклида кесиб чиқилади. Пайвандтагдаги кесма ва пайвандланаётган куртак катталиги ўзаро мос келиши керак (тахминан 3-3,5 см). Пайванд пичоқнинг тўмтоқ томони билан қалқончанинг четки томони очилади, сўнгра эҳтиёткорлик билан бош бармоқда ён томонидан босиб ёнга силжитилади, натижада куртакли қалқонча танадан ажралиб чиқади. Куртакли қалқончанинг ички томонига қаралганда куртакнинг остида дағал сўрувчи тўп бўртиб чиққан куртак ости ёғочсимон нуқталар бўлса бу куртак пайвандлашга яроқли ҳисобланади. Ушбу бўртган ёғочсимон нуқталар бўлмаса бу