



**Central Asia**  
CLIMATE PORTAL

## В этом номере:

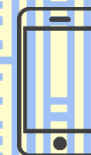
- Как создается карта на платформе ЦАКИП;
- Как объединяются слои карты из внешних источников;
- Симоне Маффей: «Обмен географическими данными на ЦАКИП»;
- Опрос от CAMP4ASB;
- Полезная информация о пятом выпуске бюллетени.

Фото:

Ignotus the Mage: "Point of no return"  
Wilkinson Eyre Architects: "Algorithm"



Другие  
документы  
ЦАКИП





# Бюллетень ЦАКИП

## Выпуск 6

май 2020

### Мы в социальных сетях:

 [t.me/central\\_asian\\_climate\\_platform](https://t.me/central_asian_climate_platform)

 <https://www.linkedin.com/groups/13804516/>

 <https://www.facebook.com/groups/CACIP/>

<https://fb.me/centralasiacclimateinformationplatform>



# Дом климатической информации в Центральной Азии

Изучите климатическую инфо

Поиск результатов в:

- Центр знаний
- Слои
- Карты
- Новости
- Блог
- Мероприятия

- Центр знаний
- Слои
- Карты**
- Форум
- Мероприятия
- ВОКАТ

1

## Посмотреть карты

Создать новую карту

Selected Maps

Add maps through the "checkboxes".

4 Maps found

Фильтры Очистить

ТЕКСТ

Поиск по тексту

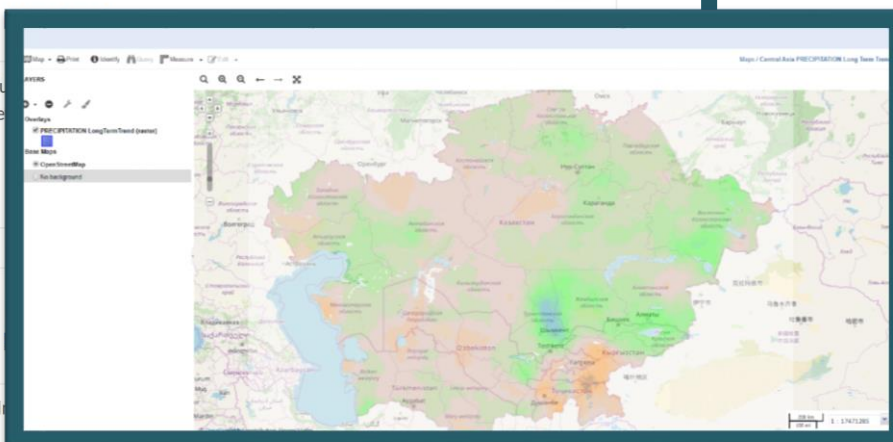
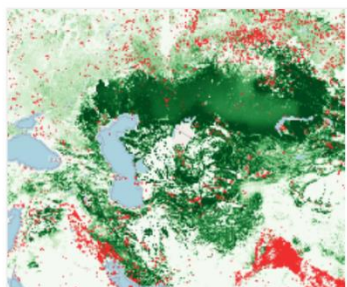
КЛЮЧЕВЫЕ СЛОВА

ТЕМА

ДАТА

РЕГИОНЫ

ОБЛАСТЬ



- Шаги:
1. Откройте раздел «Карта» и изучите доступные карты.
  2. Войдите в учетную запись или зарегистрируйтесь

# Работа с картами на GeoNode

## Посмотреть слои

Загрузить с

Регистрация

Войти

Selected Layers

Add layers through the "checkboxes".

Создать карту

312 Layers found

Фильтры Очистить

ТЕКСТ

Поиск по тексту

DATASOURCES

Protected Planet 2

Fire Information for Resource Management System 30

NSIDC 18

Network FAO 4

Kyrgyzstan Disaster Risk Data Platform 159

NASA Global Imagery Browse Services for EOSDIS 312

КЛЮЧЕВЫЕ СЛОВА

ТИП

Raster Layer 5

Vector Layer 6

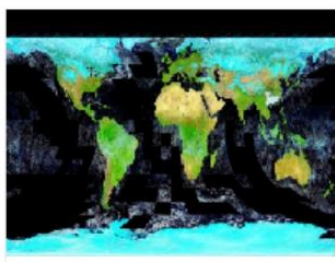
Remote Layer 525

ТЕМА

ДАТА

РЕГИОНЫ

ОБЛАСТЬ



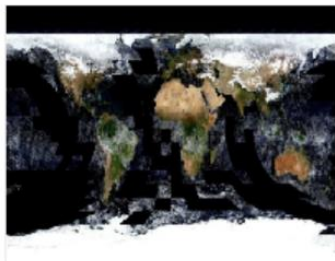
Land Surface Reflectance (L3, 8-Day, True Color, Best Available, MODIS, Terra)

Сервис это онлайн

No abstract provided

harvester 14 Feb 2020 2 0 0

Создать карту



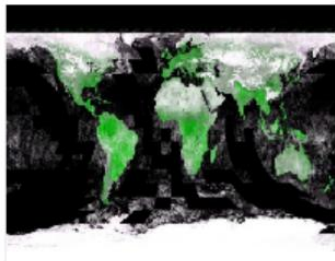
Land Surface Reflectance (8-Day, True Color, MODIS, Terra)

Сервис это онлайн

No abstract provided

harvester 14 Feb 2020 0 0 0

Создать карту



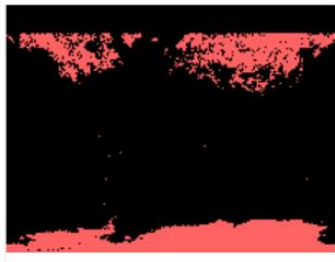
Land Surface Reflectance (L3, 8-Day, True Color, Best Available, MODIS, Terra)

Сервис это онлайн

No abstract provided

harvester 14 Feb 2020 0 0 0

Создать карту



Snow Extent (L3, 8-Day, Best Available, MODIS, Terra)

Сервис это онлайн

No abstract provided

harvester 14 Feb 2020 0 0 0

Создать карту

2

### Войти

Имя пользователя

Пароль

Запомнить

Войти



# Создание карт

Russian Search Mushtaree

- Профиль
- Последняя активность
- Входящие
- Загрузить документ
- Upload News
- Upload Event
- Upload Blog
- Загрузить слой
- Создать карту**
- Справка
- Logout

ИЗМЕНЕНИЕ КЛИМАТА

**Central Asia Average Temperature to 2019**

The average temperature is calculated using the C data from 2000 to 2019 provided by the NOAA/C Colorado, USA, from their Web site at <https://www.noaa.gov>

Шаги:

3. Откройте раздел Слои
4. Нажмите на Создать карту
5. В GeoNode выберите источник слоя, напр. NASA Global Imagery
6. Выберите слой, напр. Croplands
7. Слой загружен.



Map Print Identify Query Measure Edit

LAYERS » AVAILABLE LAYERS

View available data from:

- Local Geoserver
- GeoNode Local GeoServer
- OpenStreetMap Layers
- 4
- [R] Protected Planet
- [R] Kyrgyzstan Disaster Ri...
- [R] Fire Information for Re...
- [R] Network FAO
- [R] NASA Global Imagery ...

Id

- Amphibian\_Ric...
- Amphibian\_Ric...
- Amphibian\_Ric...
- AMSR2\_Cloud...
- AMSR2\_Cloud...

6

LAYERS » AVAILABLE LAYERS

View available data from:

[R] NASA Global Imagery Br

Title	Id
Croplands (Global Agr...	Agricultural_La...
Pastures (Global Agri...	Agricultural_La...
Carbon Monoxide (L2...	AIRS_L2_Carb...
Carbon Monoxide (L2...	AIRS_L2_Carb...
Cloud Top Height (L2...	AIRS_L2_Clou...

Map Print Identify Query Measure Edit

LAYERS

Overlays

- Croplands (Global Agricultural Lands, 2000)

**Croplands Land Cover**

< 10 20 30 40 50 60 70 %

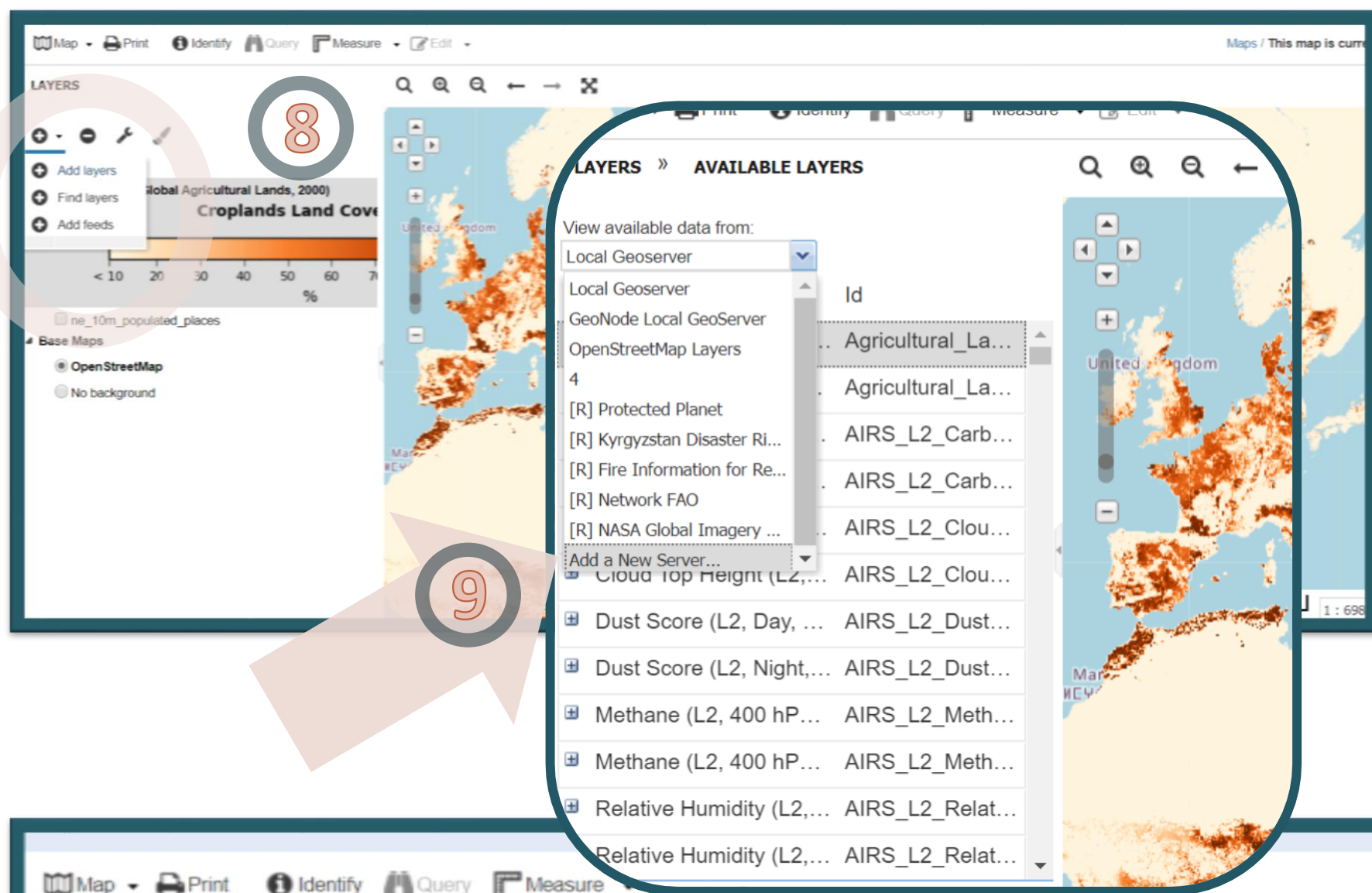
Base Maps

- OpenStreetMap
- No background

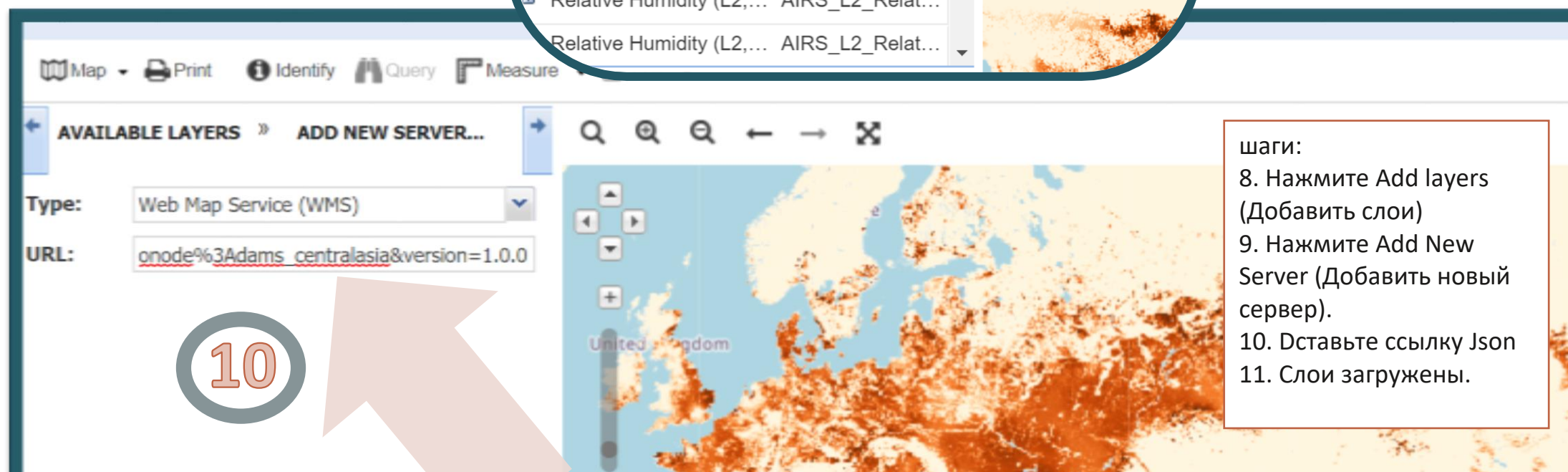
7



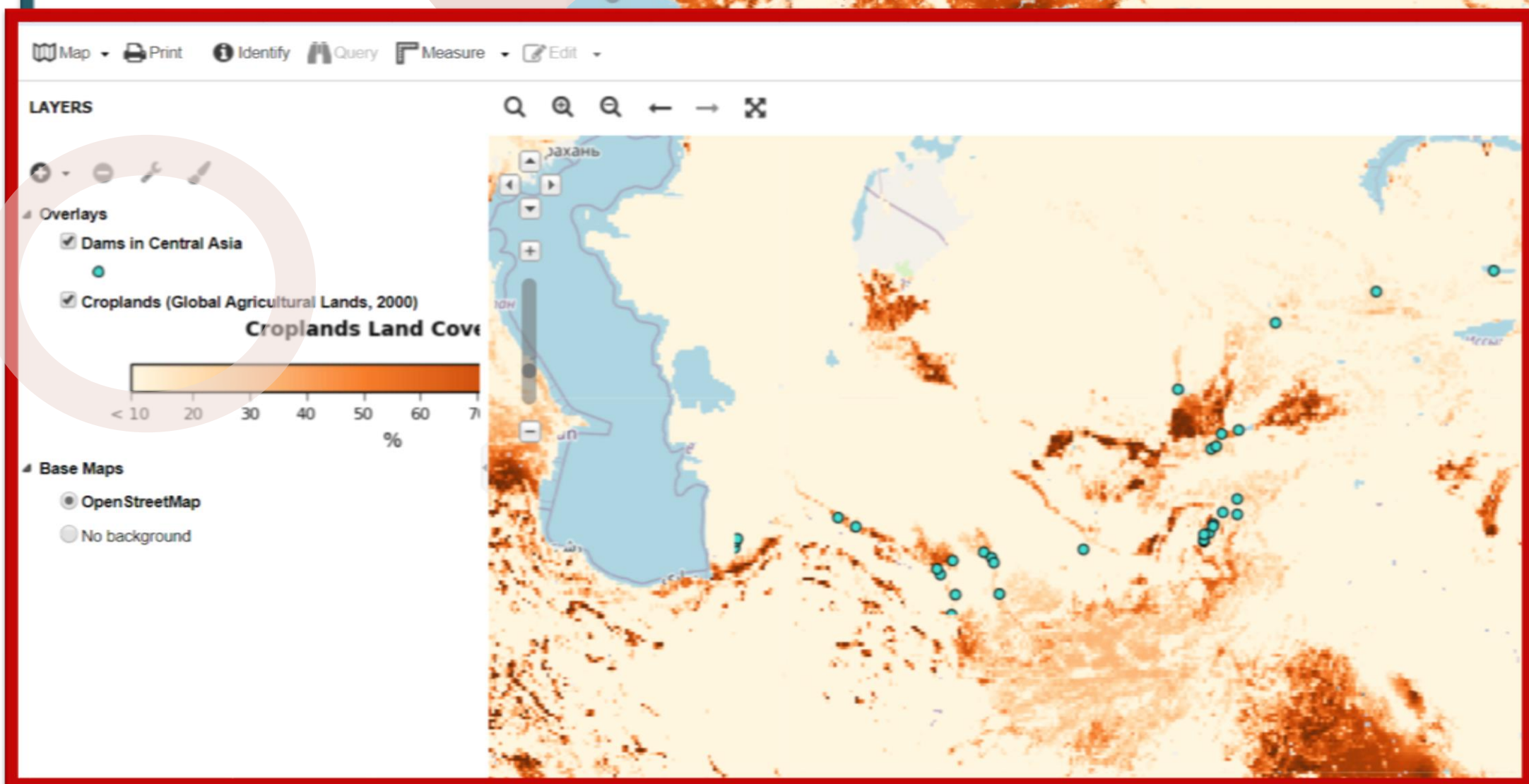
# Добавление слоев на карту



Вы можете добавить слои карты из внешних источников. В этом примере слой «Плотины в Центральной Азии» добавляется из «Системы водных информационных сетей (ИП-ВИНС)» - платформы с открытым доступом для обмена информацией.



шаги:  
8. Нажмите Add layers (Добавить слои)  
9. Нажмите Add New Server (Добавить новый сервер).  
10. Дастьте ссылку Json  
11. Слои загружены.



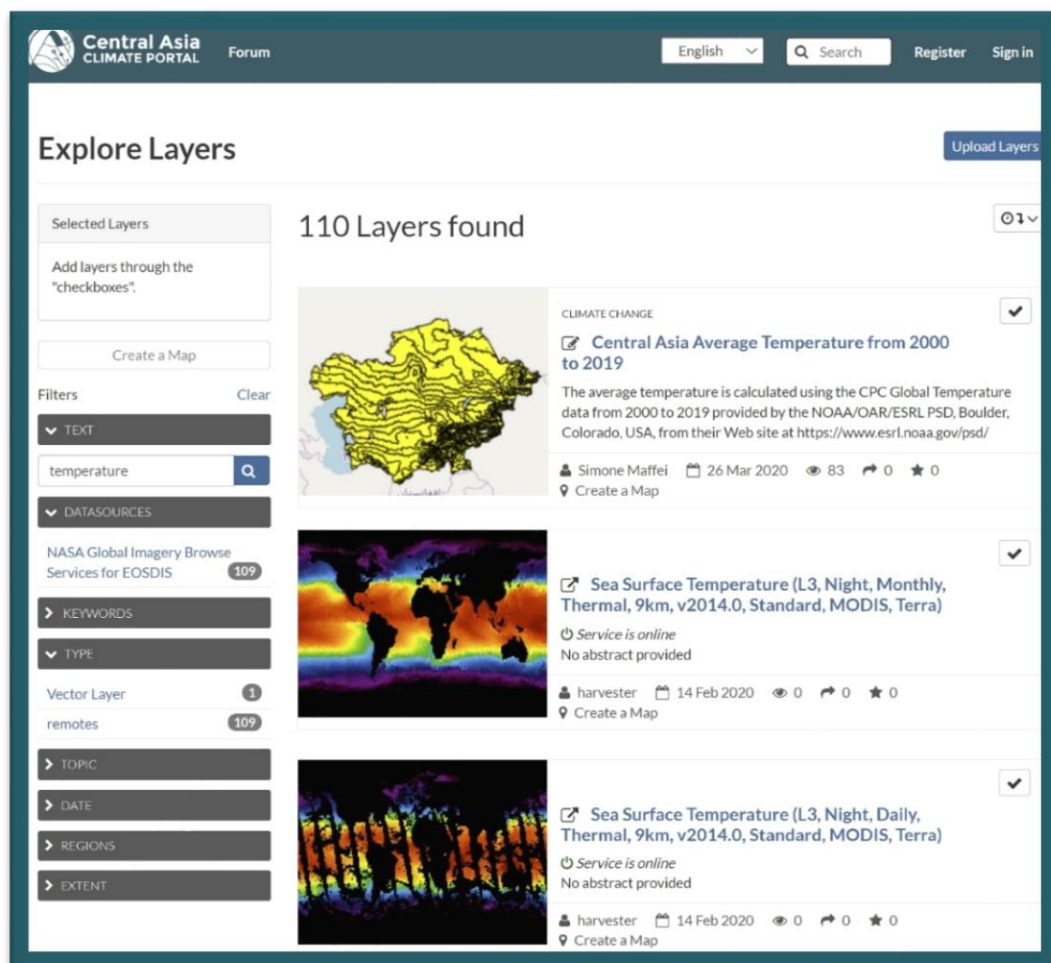
# Краткая история об обмене географическими данными на ЦАКИП.

Существует много ситуаций, где кому-то нужны будут географические данные:

- **Мне нужна информация в конкретной области.** Например, какова плотность населения в районе, где я хотел бы построить новый супермаркет? В какой части моей страны количество осадков подходит для выращивания определенного сорта пшеницы? Где тенденция к повышению температуры более заметна?
- **Мне нужны справочные географические ориентиры.** Как я могу представить в виде карты мои статистические данные в табличной форме по районам, чтобы иметь общее представление обо всей стране?
- **Я хочу создать модель, объединив свои пространственные данные с другими слоями географической информации.** Я хотел бы сделать модель, чтобы сравнить возникновение болезни сельскохозяйственных культур с климатическими рисками, но у меня нет информации о климате? Мне нужна сеть дорог, чтобы спланировать исследование доступности телефонной связи для путешественников, где я могу найти надежный набор данных по дорогам?

Добрый день!  
Меня зовут  
Симоне Маффей,  
я из технической  
группы ЦАКИП

Сегодня я расскажу Вам об  
обмене географическими  
данными на ЦАКИП.



Я могу быть сотрудником органов государственной власти, я могу быть фермером, и могу быть исследователем: в любом случае существует большая вероятность, что мне будут нужны географические данные в моей деятельности. В таком случае, я обычно открываю поисковую систему в интернете, набираю несколько ключевых слов, запускаю поиск, но очень часто в результате получается не совсем то, что мне нужно.

**Во-первых:** список подходящих файлов включает документы, изображения, статьи, новости, карты. Но я хочу географические данные! Как хорошо было бы иметь поисковик, который предоставит мне только перечень слоев географической информации!

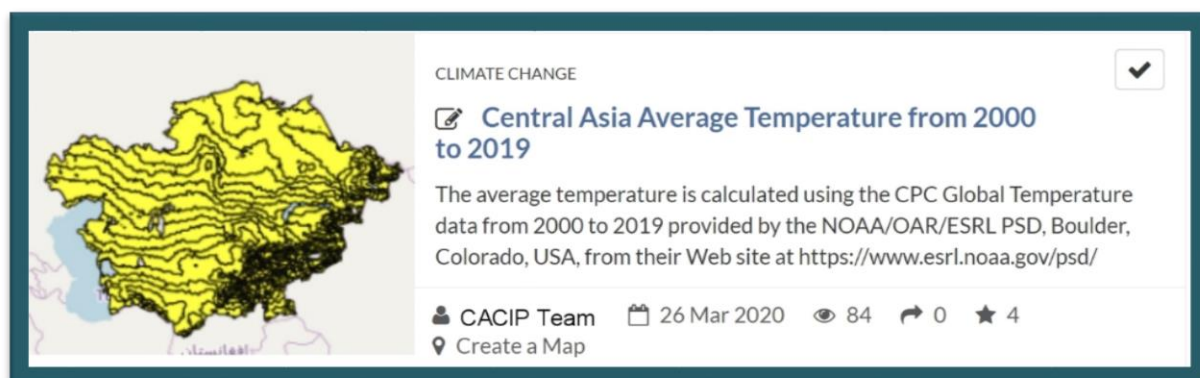
На платформе ЦАКИП имеется инструмент для поиска «только» слоев географических данных.

**Во-вторых:** жалко то, что данные, которые я искал и нашел, не имеют отношения к Центральной Азии!

Платформа ЦАКИП сосредоточена на продуктах, охватывающих Центральную Азию, и тогда найденные мною данные, будут полезными для меня!

**В-третьих:** могу ли я доверять этим данным? На платформе ЦАКИП источник данных всегда показан. Например, я могу доверять данным, поступающим от Гидрометеорологической службы моей страны! Данная позиция была высоко оценена другими пользователями, и я верю им!

Теперь я понял! Я нашел необходимые данные и смог создать новую карту, которая будет полезной для всех фермеров. Платформа была очень полезной так, как я смог найти необходимую мне информацию на ней. Теперь я сам хочу внести свой вклад в ЦАКИП, чтобы и другие люди могли воспользоваться результатами моей работы.



Upload Layers

В течение последующих дней я продолжал работать с данными, найденными на ЦАКИП, объединяя их с моей информацией, создавая новые слои и новые материалы. Все сделанное мною находится не только на моем ПК, но и размещается на ЦАКИП. Мое имя находится в списке источников данных, которые включены в ЦАКИП!

Я получаю много положительных оценок, и многие люди пользуются моими данными. Я стал надежным источником данных! Благодаря ЦАКИП я нашел полезную информацию для моей работы, внес свой вклад, добавляя в нее новые материалы, и сам организовал себе рекламу.



CAMP4ASB  
Climate Adaptation & Mitigation  
Program for Aral Sea Basin  
CENTRAL ASIA



THE WORLD BANK  
IBRD • IDA | WORLD BANK GROUP



## Survey CAMP4ASB

## Опрос CAMP4ASB

It is no secret that the Central Asia is one of the most vulnerable regions, but still poorly involved in global processes to combat climate change. In order to solve this problem, the “Climate Change Adaptation and Mitigation Program for the Aral Sea Basin” (CAMP4ASB) had been created. The main objective of the project is to provide knowledge about climate change, demonstrate existing results, successes and lessons learned, as well as to find solutions in this area.

In the context of the global coronavirus pandemic, remote forms of work with stakeholders are becoming more and more popular. To give us a better perspective on how to better cooperate, please, please fill in a quick survey - [here](#).

It will not take you longer than 10 minutes. We will be glad to receive your suggestions.

## INVITATION TO DISCUSS POSSIBLE FORMS OF COLLABORATION DURING CORONAVIRUS PANDEMIC

## ПРИГЛАШЕНИЕ К ОБСУЖДЕНИЮ ВОЗМОЖНЫХ ФОРМ РАБОТЫ В УСЛОВИЯХ КОРОНАВИРУСА

Не секрет, что регион Центральной Азии является одним из наиболее уязвимых регионов, но пока еще слабо вовлеченным в глобальные процессы по борьбе с изменением климата. Именно с целью решения данной проблемы и была создана Программа по адаптации к изменению климата и смягчению его последствий в бассейне Аральского моря (CAMP4ASB). Основными задачами проекта являются предоставление знаний об изменении климата, демонстрация уже существующих результатов, успехов и извлеченных уроков, а также поиск решений в этой области.

В условиях глобальной пандемии коронавируса все более востребованными становятся удаленные формы работы с заинтересованными сторонами. Мы будем рады услышать ваше мнение и получить ваши предложения. Сделать это вы можете, пройдя небольшой опрос - [здесь](#).

Это не займет у вас больше, чем 10 минут.

# Предыдущие выпуски бюллетеня



№1



№2



№3



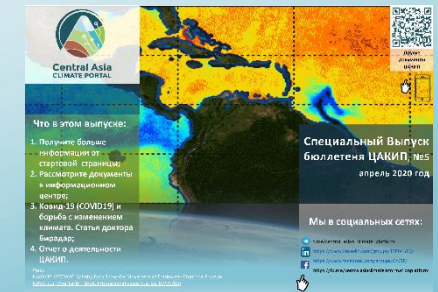
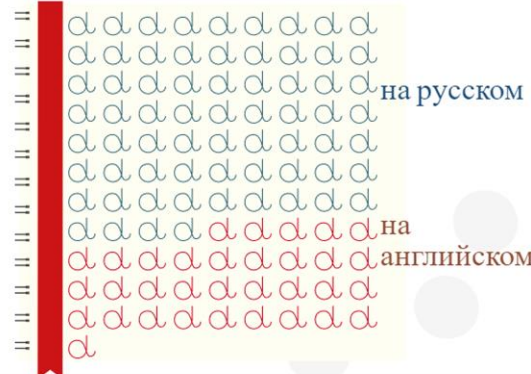
№4

## Специальный выпуск №5

262  
получателей



### Читатели Бюллетени



74%  
Скачивание Бюллетени

АВТОР:

Каноатхон Умурзокова

Соавторы:

Симоне Маффей, Акмал Акрамханов, Энрико Бонаюти

ПРЕДЛАГАЕМАЯ ССЫЛКА

Каноатхон Умурзокова, Симоне Маффей, Акмал Акрамханов, Энрико Бонаюти (15/05/2020). Платформа ЦАКИП – Бюллетень Выпуск 6, май 2020 год. Международный центр сельскохозяйственных исследований в засушливых регионах (ИКАРДА): г. Бейрут, Ливан

ОТКАЗ ОТ ОТВЕТСТВЕННОСТИ



Данный документ лицензирован для использования в соответствии с международной публичной лицензией Creative Commons Attribution-ShareAlike 4.0 International License. Чтобы ознакомиться с лицензией, Вы можете посетить <http://creativecommons.org/licenses/by-sa/4.0/>

Если не указано иное, вы вправе копировать, дублировать или воспроизводить и распространять, демонстрировать или передавать любую часть данной публикации или ее части без разрешения, а также выполнять переводы, адаптации или другие производные работы при следующих условиях:



**ССЫЛКА НА ИСТОЧНИК.** При использовании работы обязательное указание авторства, но данный факт ни коем образом не означает, что одобрение со стороны автора или издателя было получено.



**РАСПРОСТРАНЕНИЕ НА ТЕХ ЖЕ УСЛОВИЯХ (Share Alike).** Если вы изменяете, преобразуете или берёте за основу это произведение, вы можете распространять результат только по такой же или подобной лицензии, что и у данного произведения.

Ссылки на использованные картины и фото:

1. [Pointing hand cursor](#)
2. [Ignotus the Mage, Point of no return](#)
3. [Wilkinson Eyre Architects Algorithm](#)



WORLD BANK GROUP

