



IFAD CONSOLIDATED PROGRAMME IMPLEMENTATION UNIT
(CPIU IFAD)



21 year
of activity

Programmes

Active Programmes

Talent Retention for Rural Transformation IFAD VIII

Rural Resilience Project IFAD VII

Finished Programmes

Rural Financial Services and Agribusiness

Development Project IFAD V

Rural Financial Services and Marketing Programme IFAD IV

The Rural Business Development Programme IFAD III

The Revitalization of Agriculture IFAD II

Inclusive Rural Economic and

Climate Resilience Programme IFAD VI

Rural Finance and Small Enterprise

Development Project IFAD I



CPIU implements

RURAL RESILIENCE PROJECT

The seventh IFAD Project in Moldova, was designed to be implemented during a six-year period, starting from 14th of August 2017 and completing 30th September 2023.

TALENT RETENTION FOR RURAL TRANSFORMATION

The eighth IFAD Project in Moldova, was launched in January 2021 and is expected to be completed by March 2027

Our beneficiaries

rural population

farmers

agribusiness

women

young entrepreneurs

saving and credit associations



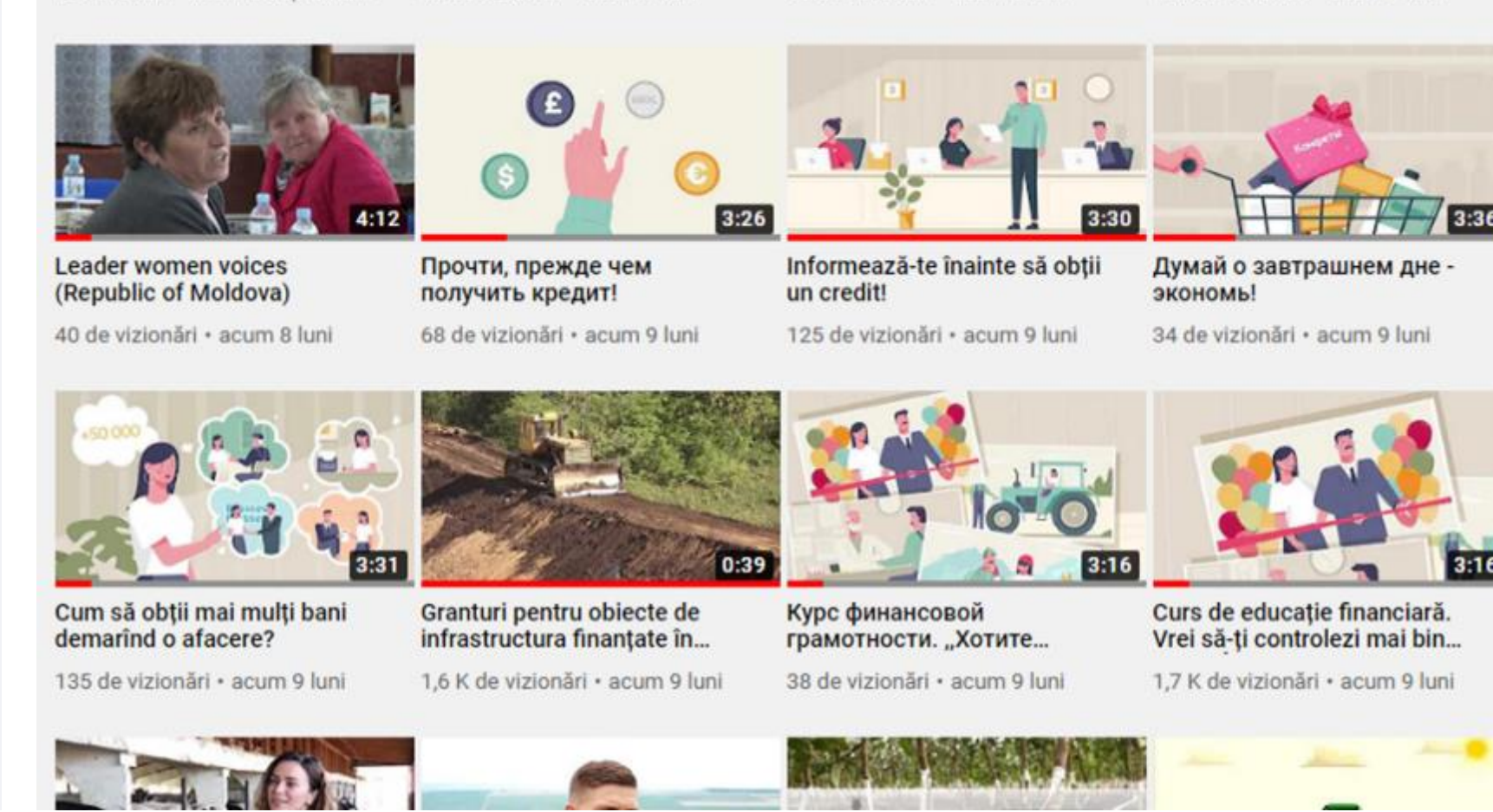
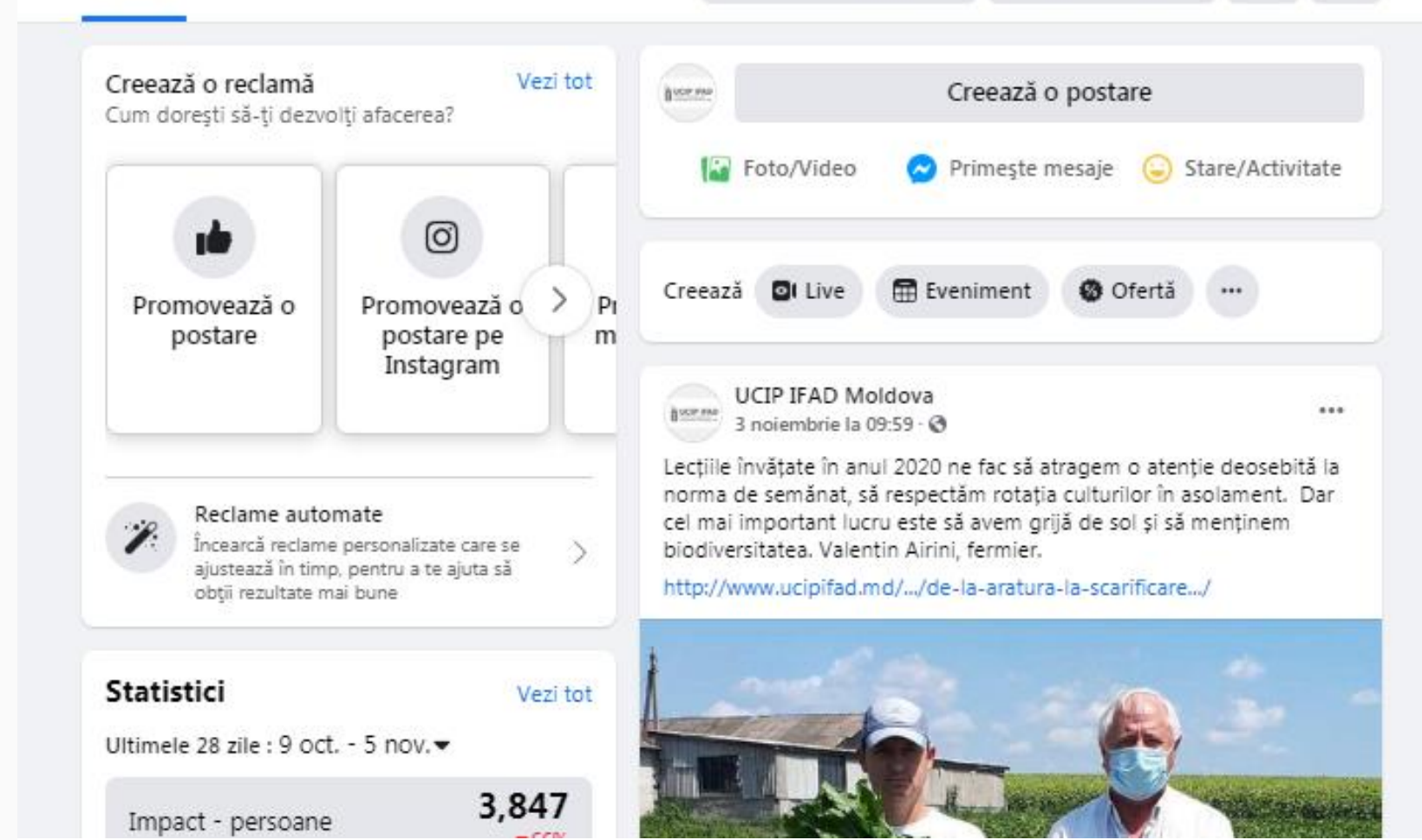
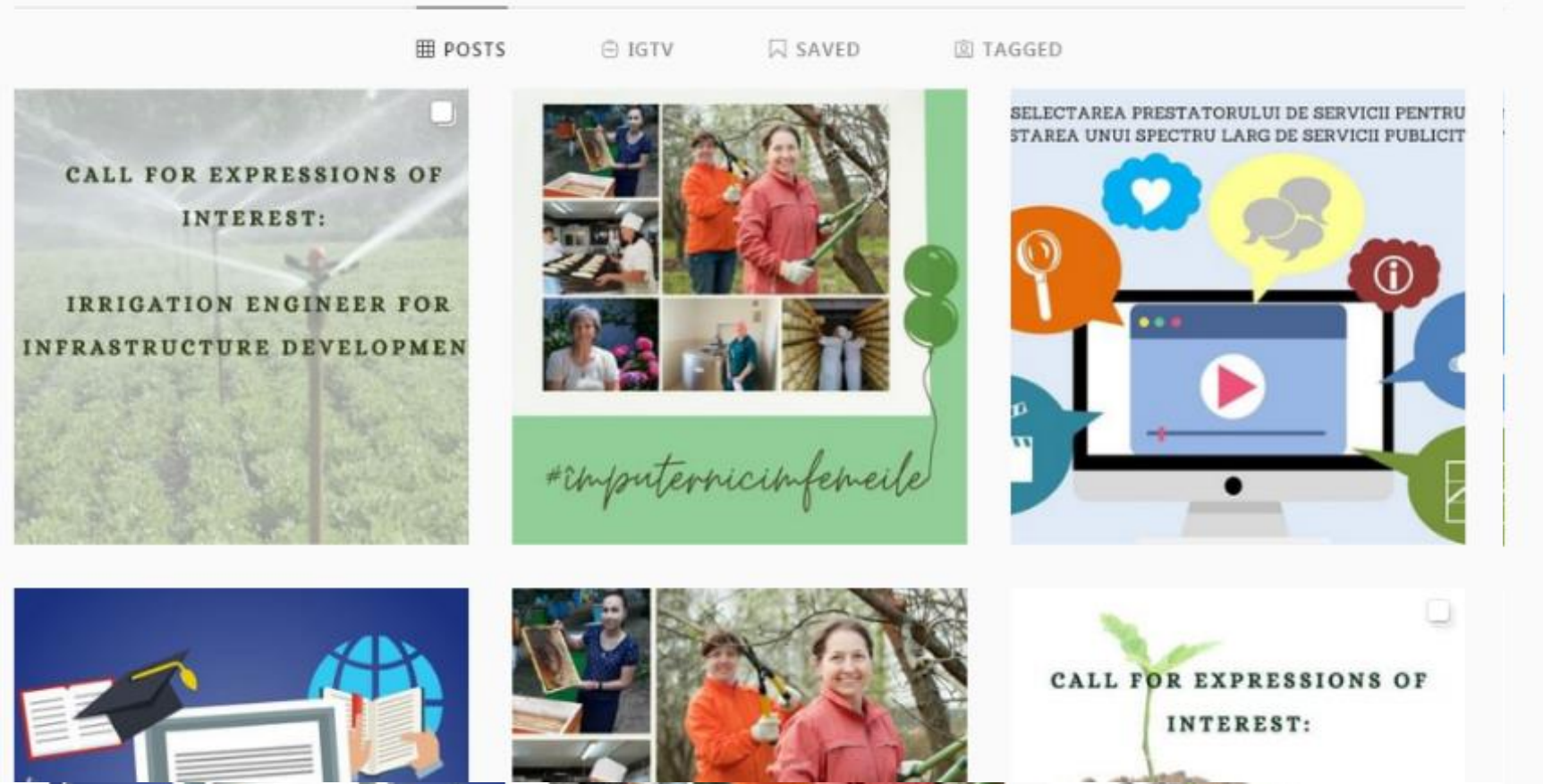
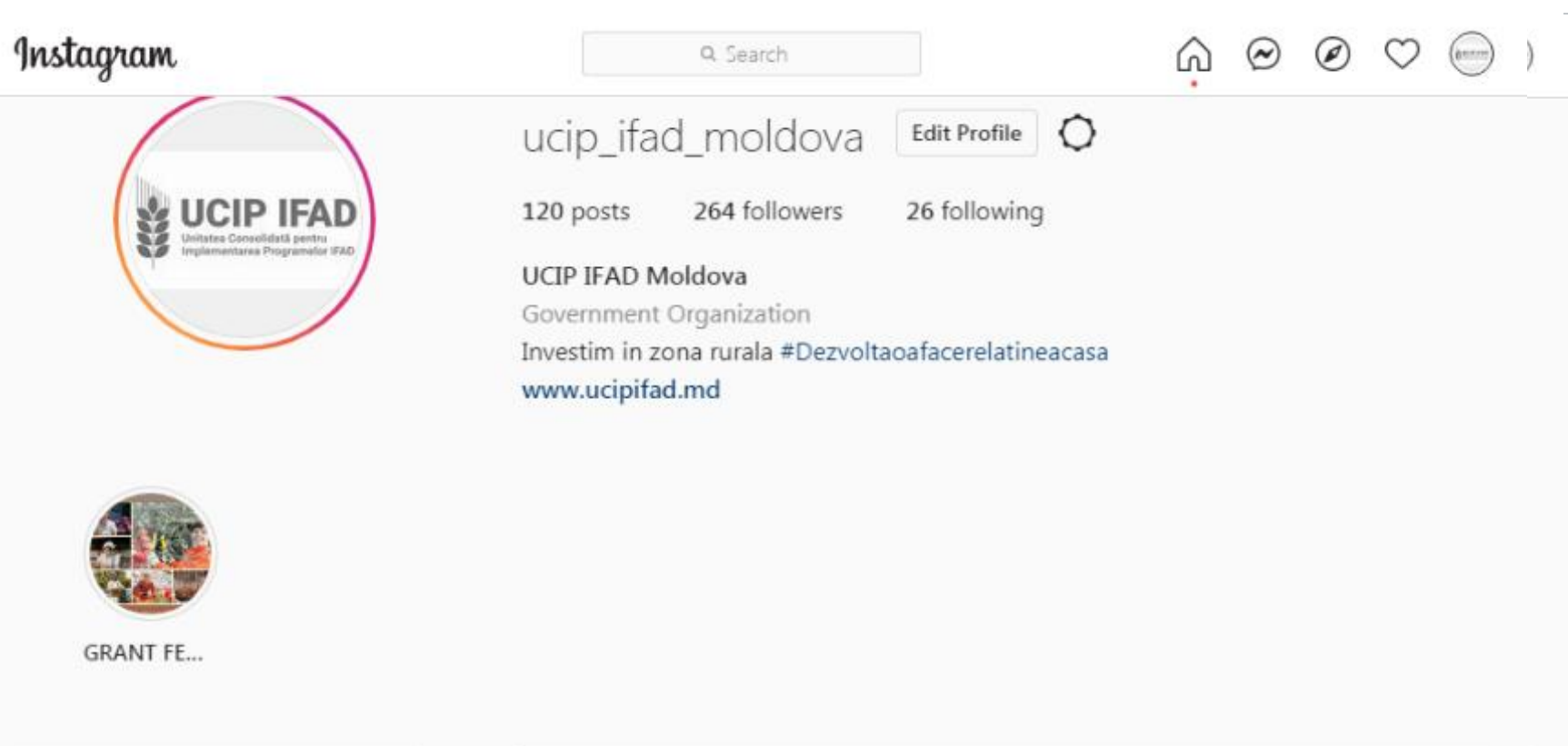
To promote and disseminate information, through **CPIU web site**, mass media representatives using social media, different internet sources, **TV/radio media**, printed media (manuals and booklets), **exhibitions**, seminars, workshops, **webinars**.



ri care doresc să își dezvolte o afacere au posibilitatea de a participa la cursuri gratuite de instruire cu tematica „Primii în antreprenoriat, management și oportunități de finanțare”, organizate de UCIP-IFAD, până în luna aprilie curent.



promote and disseminate information
CPIU web site
social media(Instagram/Facebook/OK/YT)
printed media (publication/manuals and booklets)



Website:



19 336 users



37,21 % - 25-34 years



**51,6 % female
48,4 % male**

Facebook:



2.667 followers



50% female
49% male



75,68% follower from
Moldova

data 31.12.2020

YouTube:



142 subscribers



7,6 K views



27 videos

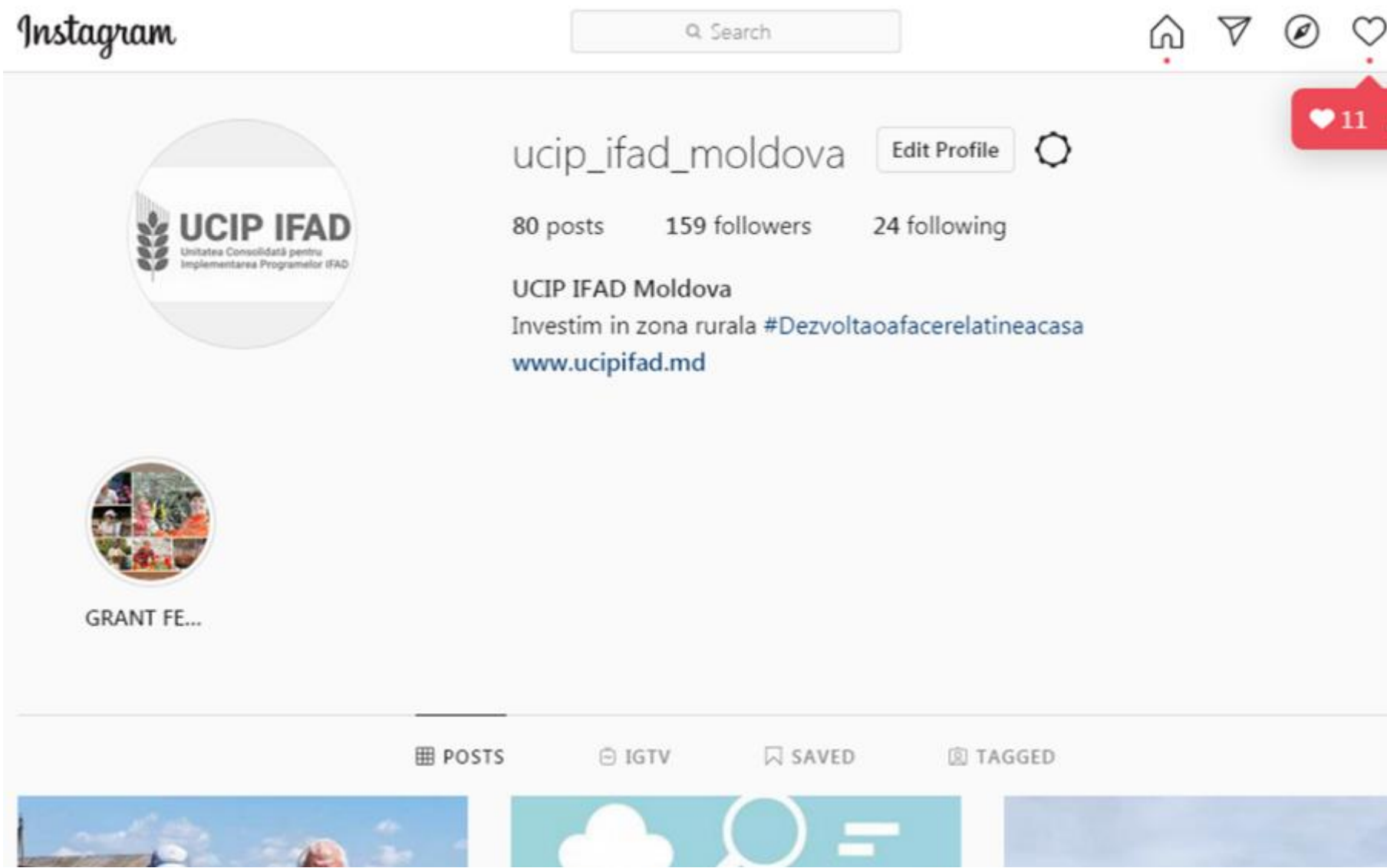


50,2% - 25-34 years
36,7% - 35-44 years
13,1% - 45-54 years



91% male
9% female

Instagram:



264 followers



120 posts



Created on 19 of February 2020

Knowledge Management plan

KM plan includes:

- a more detailed action and dissemination plan of specific KM products,
- clear activities on how to foster an enabling environment for learning and knowledge-sharing with potential beneficiaries and partners.



Moldova | IFAD Consolidated Programme Implementation Unit (CPIU)
Knowledge Management Plan 2021
Inclusive Rural Economic and Climate Resilience Programme (IRECR)
Rural Resilience Project (RRP)

IFAD CONSOLIDATED PROGRAMME IMPLEMENTATION UNIT
KNOWLEDGE MANAGEMENT PLAN 2021



Promote messages related to new masculinities and gender equality



On line library

> Manual

> Legislație, Anticorupție, Antifraudă

> Pliante, broșuri

> Linkuri utile

> Ghiduri

> Inovații în agricultură

Contacte

Republica Moldova, MD-2004, Chișinău, bd.
Ștefan cel Mare și Sfânt 162, of. 1303

Tel.: (+373 22) 22 50 46
(+373 22) 21 00 56
Fax: (+373 22) 87 16 59

E-mail: office@ucipifad.md



Facebook



YouTube



Instagram



Odnoklassniki

Chișinău



+8 °C

Înnorat
4 m/s, NV 764 mmHg 78 % um.



Proгноза meteo pe 2 săptămâni

Curs valutar Banca Națională

06.11.2020

No title Home category Biblioteca

Biblioteca

Manual

- Inierbarea Terenurilor Agricole ca metodă de conservare a apei și protejare a solului [📄 Descarcă](#)
- Înființarea perdelelor forestiere de protecție în calitate de măsură a de adaptare la schimbările climatice [📄 Descarcă](#)
- Bunele practici în Apicultură în contextul schimbărilor climatice [📄 Descarcă](#)
- Bunele practici în agricultură ecologică în contextul schimbărilor climatice [📄 Descarcă](#)
- Bunele practici de utilizare a terenurilor degradate în cultivarea culturilor cu potențial de biomasă energetică [📄 Descarcă](#)
- Bunele practici de utilizare a energiei regenerabile în agricultură [📄 Descarcă](#)
- Bunele practici de protecție integrată a culturilor agricole în contextul schimbărilor climatice_partea I [📄 Descarcă](#)
- Bunele practici de protecție integrată a culturilor agricole în contextul schimbărilor climatice_partea II [📄 Descarcă](#)
- Bunele practici de protecție integrată a culturilor agricole în contextul schimbărilor climatice_partea III [📄 Descarcă](#)
- Agricultura_Conservativa_partea I_site [📄 Descarcă](#)
- Agricultura_Conservativa_partea II_site [📄 Descarcă](#)
- Консервативное земледение_1 [📄 Descarcă](#)
- Консервативное земледение_2 [📄 Descarcă](#)

Guides

În cadrul Programul Rural de Reziliență Economico-Climatică Incluzivă (IFAD VI) au fost elaborate și publicate ghiduri practice care vin în ajutorul potențialilor antreprenori care doresc să inițieze sau să dezvolte o afacere, să acceseze un credit, să mențină corect evidența veniturilor și cheltuielilor, etc. Ghidurile includ informație, materiale, exemple și referințe relevante tematecii abordate, modificări/ajustări ale legislației, care vor servi drept suport utilizatorului de ghid.

- Ghid privind bunele practici în agriicultură în contextul schimbărilor climatice [📄 Download](#)
- Primii pasi in afacere_1_RO [📄 Download](#)
- Первые шаги в бизнесе_1_RU [📄 Download](#)
- Accesul la finantare_2_RO [📄 Download](#)
- Доступ к финансированию_2_RU [📄 Download](#)
- Administrarea eficienta a afacerii_3_RO [📄 Download](#)
- Эффективное управление бизнесом_3_RU [📄 Download](#)
- Ghid_ Educatie financiara [📄 Download](#)
- Руководство_ Финансовая грамотность [📄 Download](#)
- Ghid de creditare part 1_ [📄 Download](#)
- Ghid de creditare part 2 [📄 Download](#)



UCIP IFAD
Unitatea Consolidată pentru
Implementarea Programelor IFAD